



Úřad pro Plzeňský kraj,  
pracoviště Plzeň-město

Okres  
Plzeň-město

Obec  
Tymákov  
12D 366/2008

Stav k 10.7.2008, 13:07:29

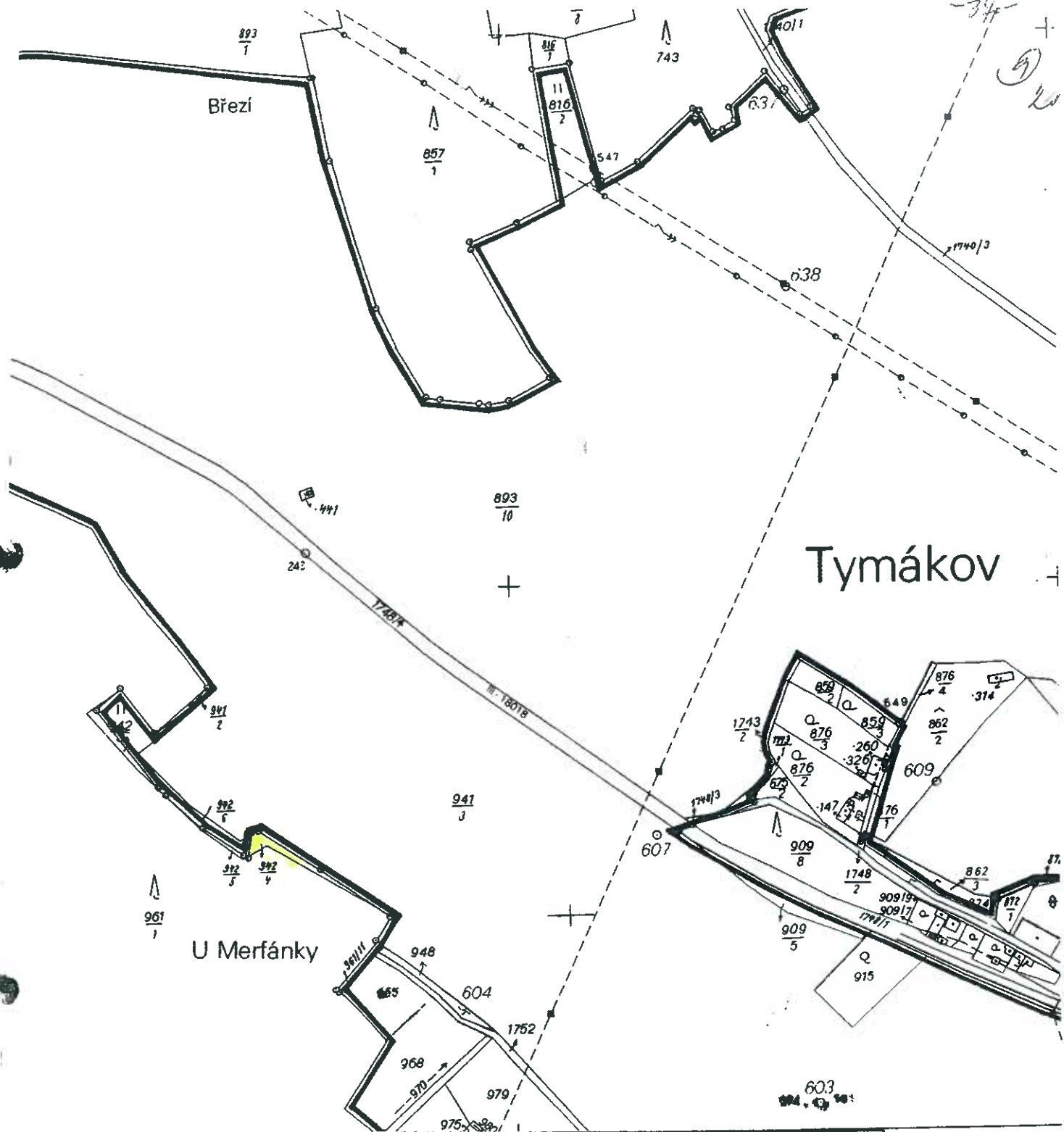
Mapový list č.  
PLZEŇ 5-7/1

Měřítko  
1:2880

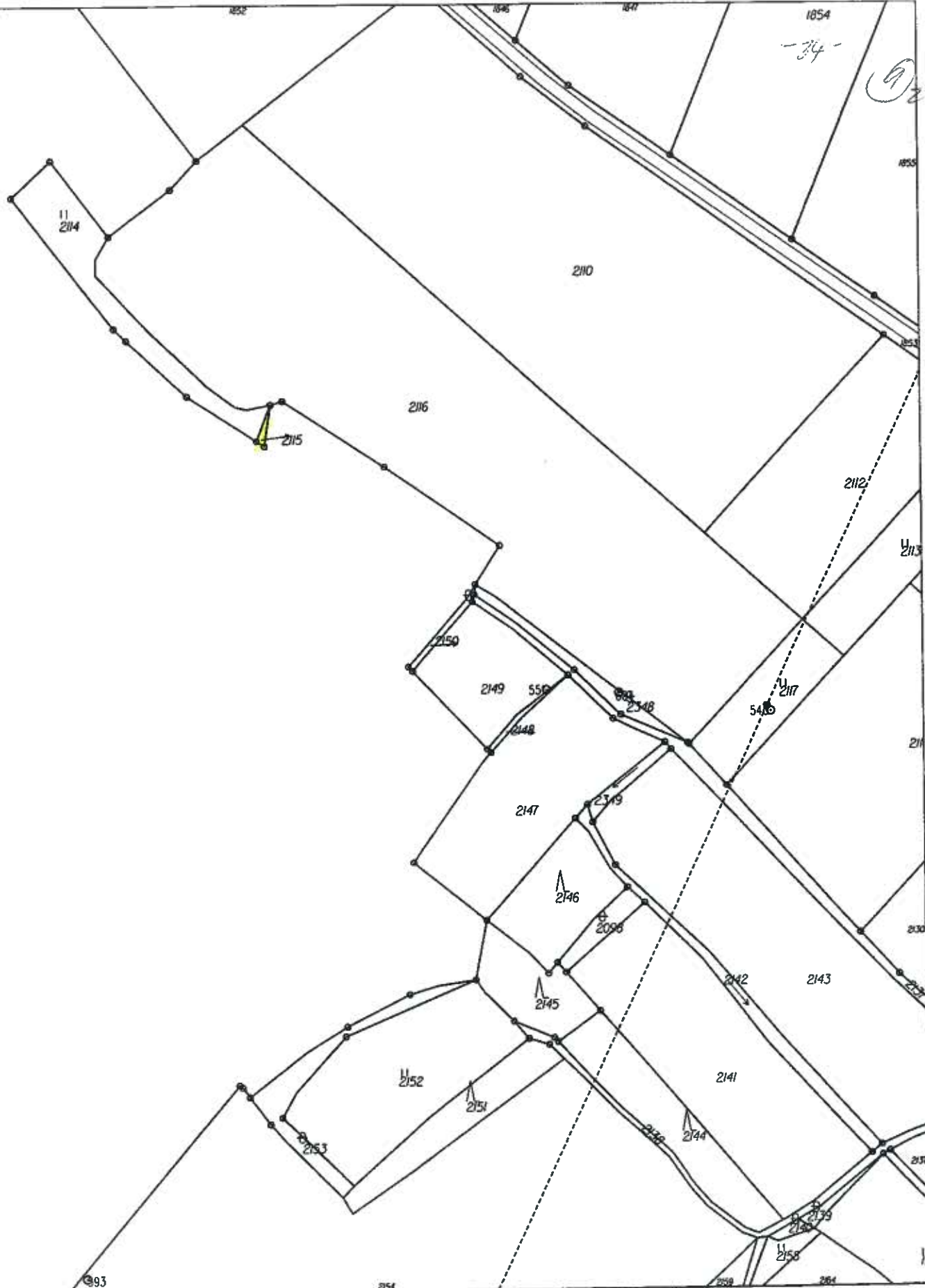
Podpis *[Signature]*  
Číslo PR- 5706/08

Razítko

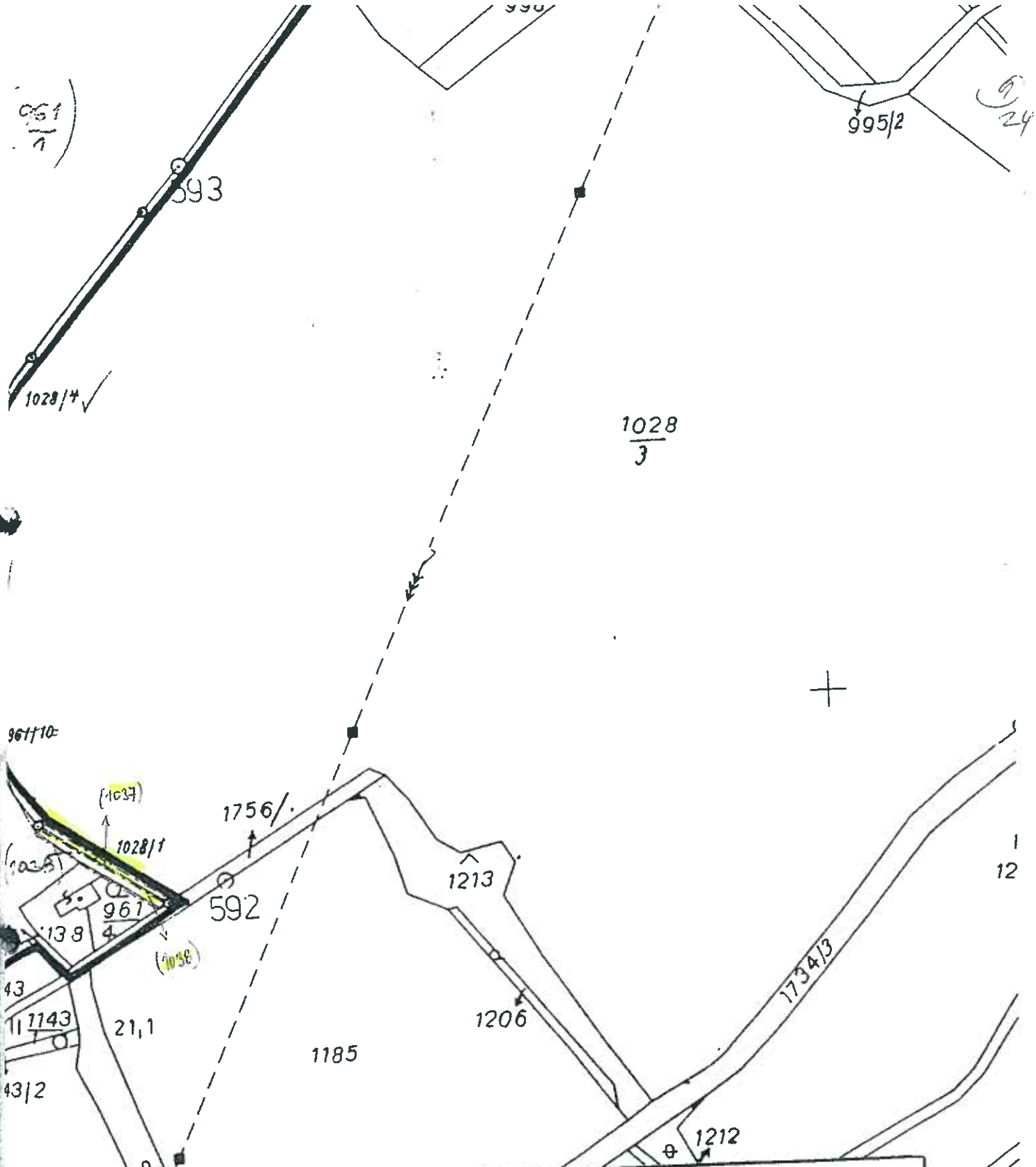
**KOPIE KATASTRÁLNÍ MAPY**  
OSVOBČENO OD SPRÁVNÍCH POPLATKŮ



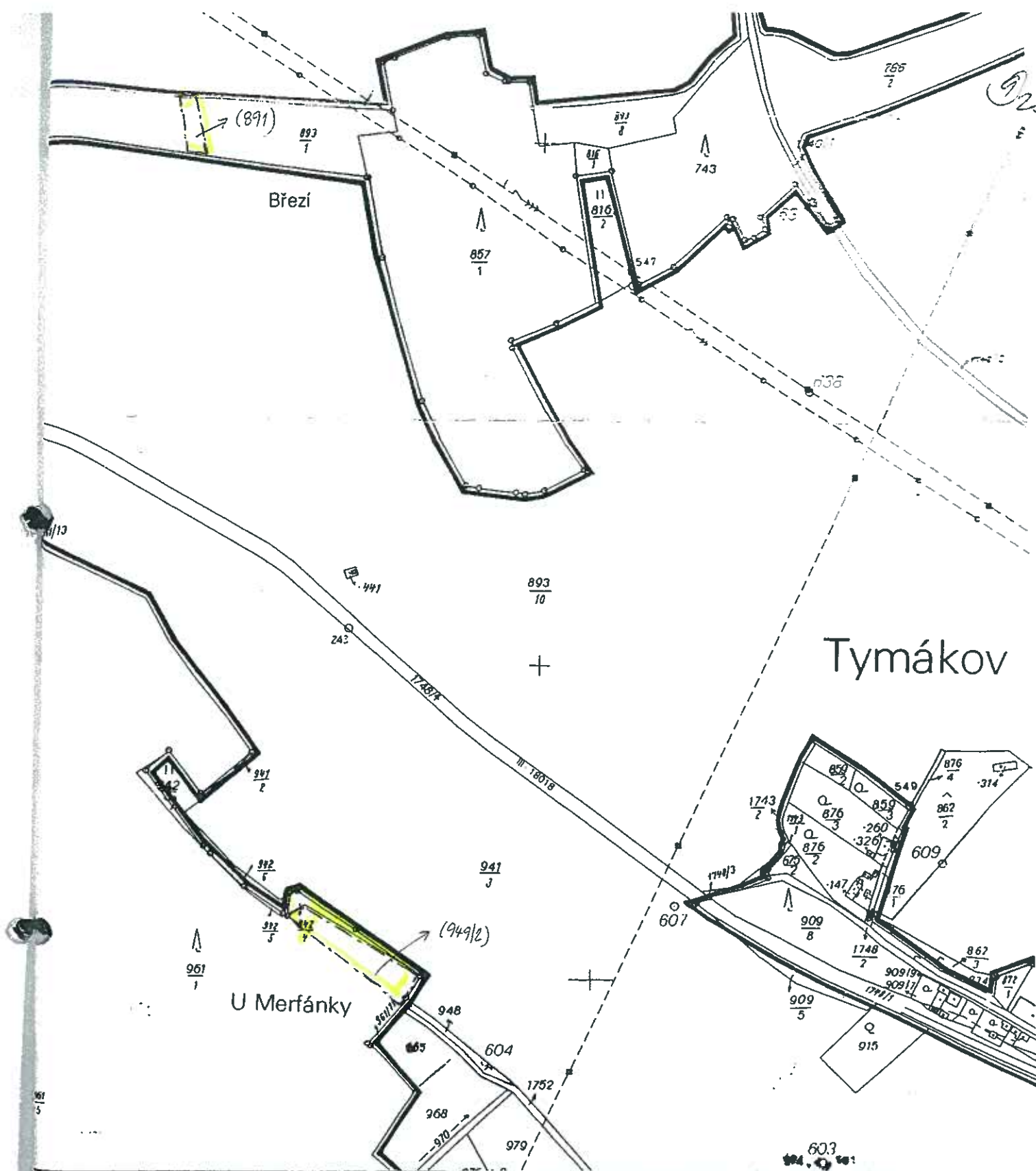
KATASTRÁLNÍ ÚŘAD PRO PLZEŇSKÝ KRAJ  PLZEŇ-MĚSTO	OKRES	PLZEŇ-MĚSTO	OBEC	Týmákov	KAT.ÚZ.	Týmákov
	MAPA	Plzeň J-6	Č.ZAK.	Pi-596/08 123 366/2008	MĚŘÍTKO	1:5000
<b>KOPIE KATASTRÁLNÍ MAPY</b>						
HOTOVIL <i>uhac</i>	Katastrální úřad pro Plzeňský kraj Katastrální pracoviště Plzeň-město Rádosyčická 12, 301 90 Plzeň PODPIS, RAZÍTKO					
E 7 4-08						



Úřad pro Plzeňský kraj, úřad pracoviště Plzeň-město	Okres Plzeň-město	Obec Týmákov 12D 366/2008	Stav k 10.7.2008, 13:07:29 Podpis <i>[Signature]</i>
	Mapový list č. PLZEŇ 5-6/3	Měřítko 1:2880	Číslo 70-5906/08
KOPIE KATASTRÁLNÍ MAPY OSVOBOZENO OD SPRÁVNÍCH POPLATKŮ			Razítko



<b>KATASTRÁLNÍ ÚŘAD PRO PLZEŇSKÝ KRAJ</b>  KP PLZEŇ-MĚSTO	OKRES PLZEŇ-MĚSTO	OBEC Týmlov	KAT.ÚZ. Týmlov
	MAPA Plzeň 5-7 (zvětšeno na 1:2880)	Č.ZAK.PV-5106/08 A2D 366/2008	MĚŘÍTKO 1:2880
<b>KOPIE KATASTRÁLNÍ MAPY</b>			
VYHOTOVIL <i>Linhartová</i> DNE	Doplněná orientačním zákresem Katastrální úřad pro Plzeňský kraj Katastrální pracoviště Plzeň-město podle dřívějších pozemkových evidencí (hranice označeny střídavou čarou a vyznačena v závorce)		



KATASTRÁLNÍ ÚŘAD PRO PLZEŇSKÝ KRAJ	OKRES PLZEŇ-MĚSTO	OBEC Tymákov	KAT.ÚZ. Tymákov
	MAPA Plzeň 5-6	Č.ZAK. PÚ-5106/08 12D 366/2008	MĚŘÍTKO 1:5000
<b>KOPIE KATASTRÁLNÍ MAPY</b>			
FOTOTOVIL Linhartova NE	Katastrální úřad pro Plzeňský kraj Katastrální pracoviště Plzeň-město Radobyčická 12, 301 00 Plzeň	Doplněná orientačním zázresem podle dřívějších pozemkových evidencí (hranice označeny střídavou čarou)	