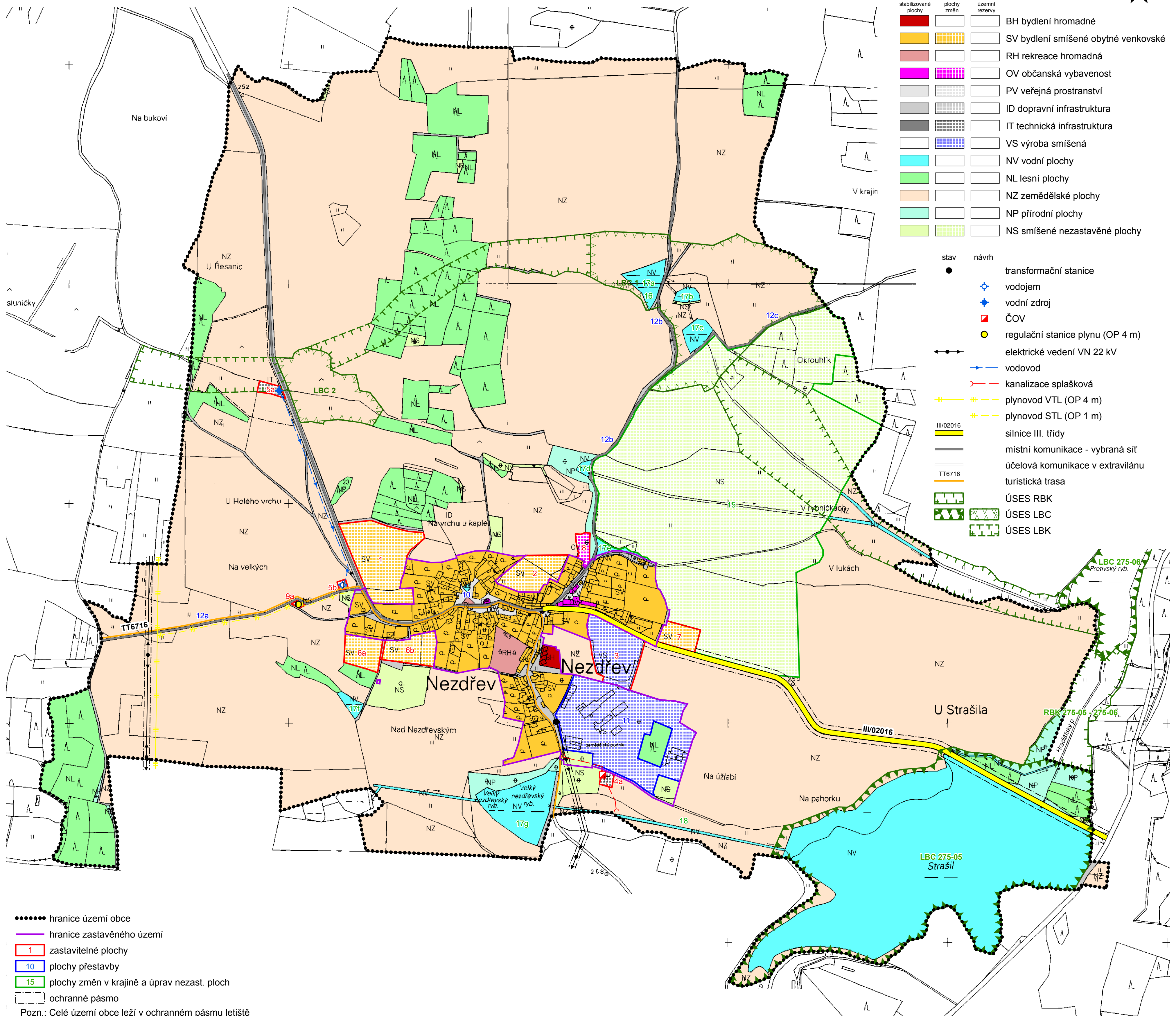
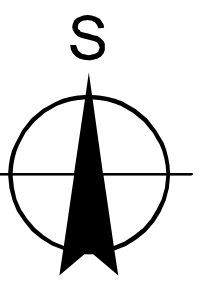


ODŮVODNĚNÍ ÚP NEZDŘEV 2a. Koordinační výkres 1 : 5 000



Plochy s rozdílným způsobem využití

stabilizované plochy	plochy změn	územní rezervy	
[Red]	[Orange]	[Light Green]	BH bydlení hromadné
[Yellow]	[Light Blue]	[Light Yellow]	SV bydlení smíšené obytné venkovské
[Pink]	[Light Purple]	[Light Orange]	RH rekreace hromadná
[Light Green]	[Light Blue]	[Light Yellow]	OV občanská vybavenost
[Light Green]	[Light Blue]	[Light Yellow]	PV veřejná prostranství
[Light Green]	[Light Blue]	[Light Yellow]	ID dopravní infrastruktura
[Light Green]	[Light Blue]	[Light Yellow]	IT technická infrastruktura
[Light Green]	[Light Blue]	[Light Yellow]	VS výroba smíšená
[Light Green]	[Light Blue]	[Light Yellow]	NV vodní plochy
[Light Green]	[Light Blue]	[Light Yellow]	NL lesní plochy
[Light Green]	[Light Blue]	[Light Yellow]	NZ zemědělské plochy
[Light Green]	[Light Blue]	[Light Yellow]	NP přírodní plochy
[Light Green]	[Light Blue]	[Light Yellow]	NS smíšené nezastavěné plochy

stav	návrh	
●	●	transformační stanice
◇	◇	vodojem
◆	◆	vodní zdroj
■	■	ČOV
●	●	regulační stanice plynu (OP 4 m)
—	—	elektrické vedení VN 22 kV
—	—	vodovod
—	—	kanalizace splašková
—	—	plynovod VTL (OP 4 m)
—	—	plynovod STL (OP 1 m)
III/02016	III/02016	silnice III. třídy
—	—	místní komunikace - vybraná síť
TT6716	TT6716	účelová komunikace v extravilánu
—	—	turistická trasa
[Green]	[Green]	ÚSES RBK
[Green]	[Green]	ÚSES LBC
[Green]	[Green]	ÚSES LBK

- hranice území obce
 - hranice zastavěného území
 - 1 zastavitelné plochy
 - 10 plochy přestavby
 - 15 plochy změn v krajině a úprav nezast. ploch
 - ochranné pásmo
- Pozn.: Celé území obce leží v ochranném pásmu letiště