

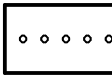


VÝKRES ZÁKLADNÍHO ČLENĚNÍ ÚZEMÍ - návrh

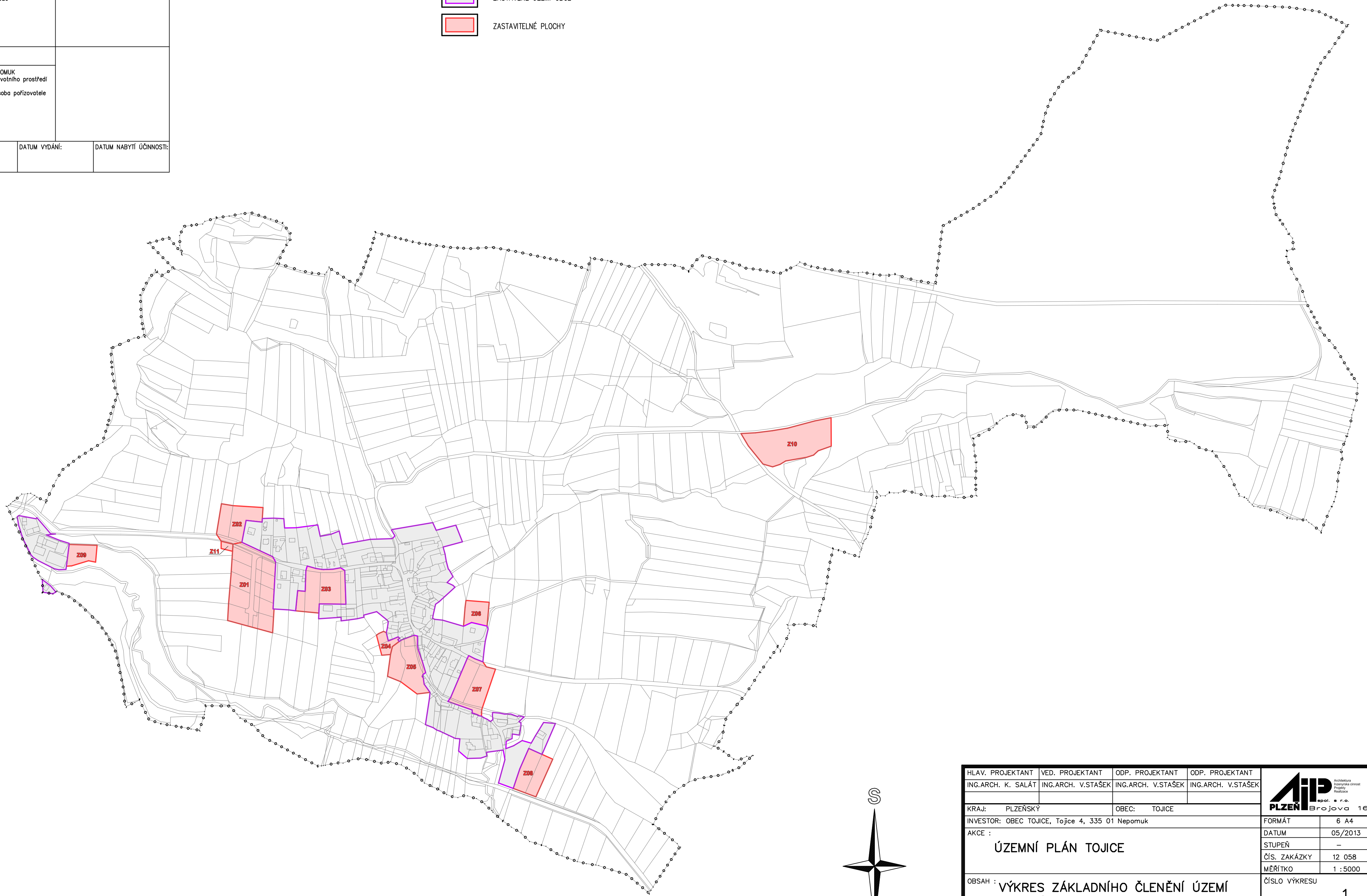
M 1:5000


ÚZEMNÍ PLÁN TOJICE

ZÁZNAM O ÚČINNOSTI		
SPRÁVNÍ ORGÁN VYDÁVAJÍCÍ ÚPD		
ZASTUPITELSTVO OBCE TOJICE		
starosta obce FRANTIŠEK KRUMPHOLC		
POŘIZOVATEL		
MĚSTSKÝ ÚŘAD NEPOMUK Odd. výstavby a životního prostředí		
oprávněná úřední osoba pořizovatele Ing. JIŘÍ LEVÝ		
ČÍSLO JEDNACÍ:	DATUM VYDÁNÍ:	DATUM NABYTÍ ÚČINNOSTI:

LEGENDA:

	HRANICE KATASTRÁLNÍHO ÚZEMÍ
	ZASTAVĚNÉ ÚZEMÍ OBCE
	ZASTAVITELNÉ PLOCHY



HLAV. PROJEKTANT	VED. PROJEKTANT	ODP. PROJEKTANT	ODP. PROJEKTANT	
ING.ARCH. K. SALÁT	ING.ARCH. V.STAŠEK	ING.ARCH. V.STAŠEK	ING.ARCH. V.STAŠEK	
KRAJ: PLZEŇSKÝ	OBEC: TOJICE		FORMÁT 6 A4	
INVESTOR: OBEC TOJICE, Tojice 4, 335 01 Nepomuk			DATUM 05/2013	
AKCE : ÚZEMNÍ PLÁN TOJICE				STUPEŇ -
				ČÍS. ZAKÁZKY 12 058
				MĚŘÍTKO 1 : 5000
OBSAH : VÝKRES ZÁKLADNÍHO ČLENĚNÍ ÚZEMÍ - návrh				ČÍSLO VÝKRESU 1.