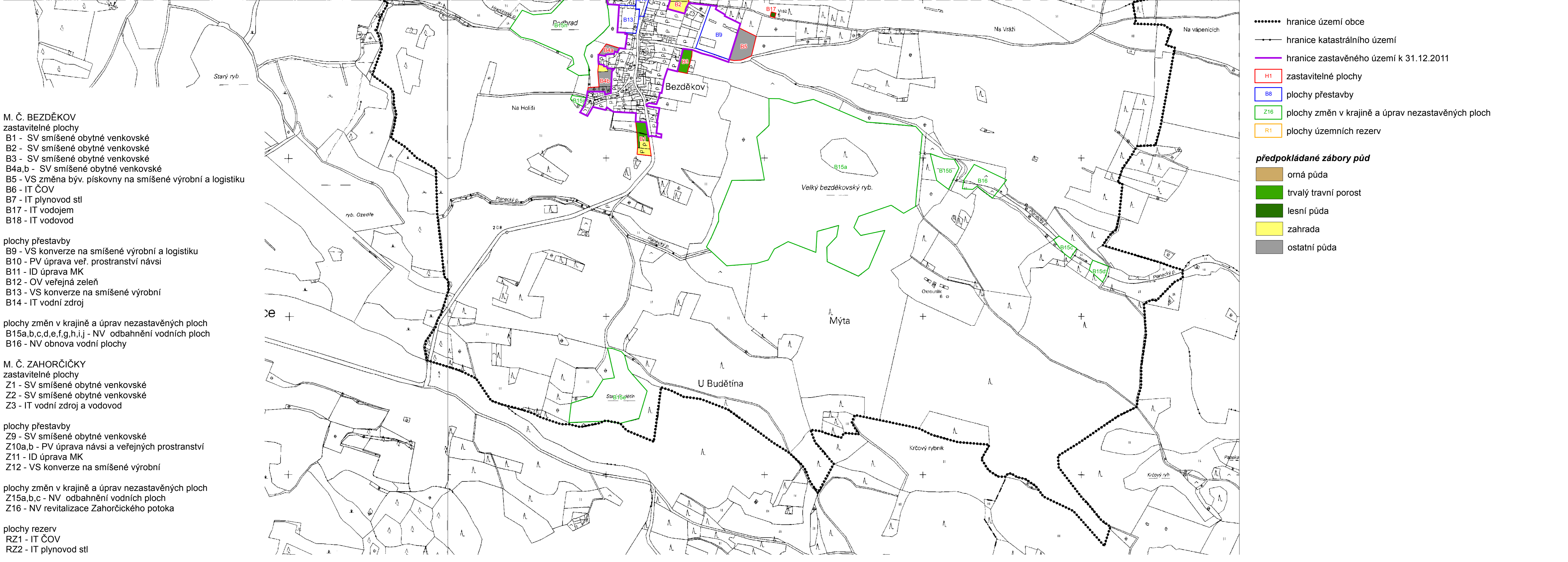
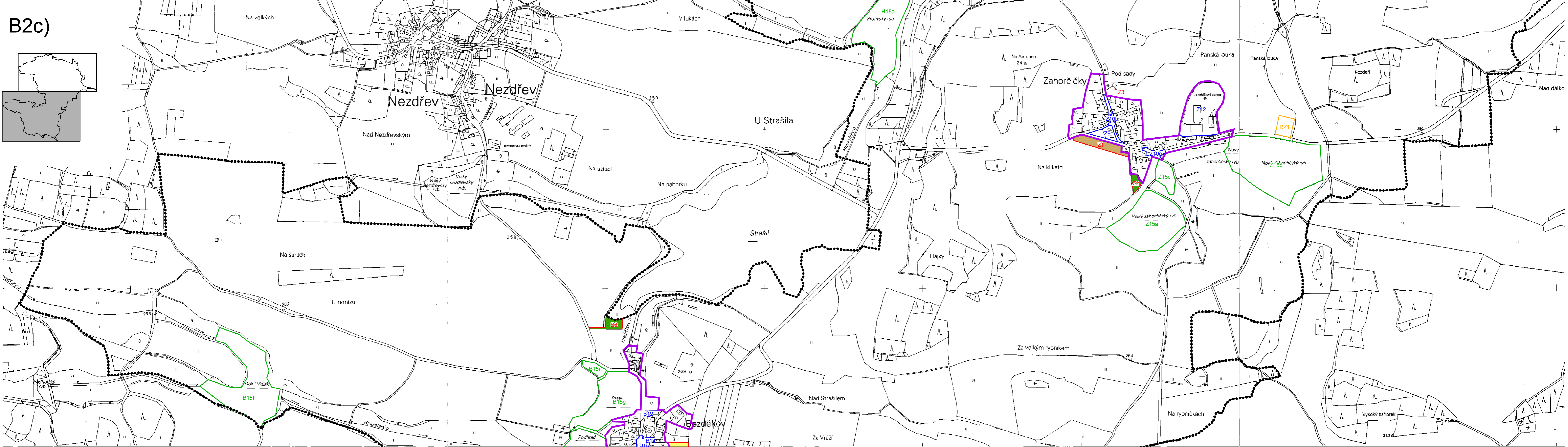
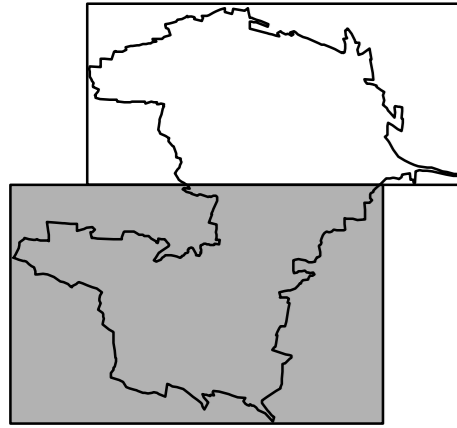


B2c)



- hranice území obce
- hranice katastrálního území
- hranice zastavěného území k 31.12.2011
- H1 zastavitelné plochy
- B8 plochy přestavby
- Z16 plochy změn v krajině a úprav nezastavěných ploch
- R1 plochy územních rezerv

- předpokládané zábory půd**
- orná půda
 - trvalý travní porost
 - lesní půda
 - zahrada
 - ostatní půda

M. Č. BEZDĚKOV
 zastavitelné plochy
 B1 - SV smíšené obytné venkovské
 B2 - SV smíšené obytné venkovské
 B3 - SV smíšené obytné venkovské
 B4a,b - SV smíšené obytné venkovské
 B5 - VS změna byv. pískovny na smíšené výrobní a logistiku
 B6 - IT ČOV
 B7 - IT plynovod stl
 B17 - IT vodojem
 B18 - IT vodovod

plochy přestavby
 B9 - VS konverze na smíšené výrobní a logistiku
 B10 - PV úprava veř. prostranství návsi
 B11 - ID úprava MK
 B12 - OV veřejná zeleň
 B13 - VS konverze na smíšené výrobní
 B14 - IT vodní zdroj

plochy změn v krajině a úprav nezastavěných ploch
 B15a,b,c,d,e,f,g,h,i,j - NV odbahnění vodních ploch
 B16 - NV obnova vodní plochy

M. Č. ZAHORČIČKY
 zastavitelné plochy
 Z1 - SV smíšené obytné venkovské
 Z2 - SV smíšené obytné venkovské
 Z3 - IT vodní zdroj a vodovod

plochy přestavby
 Z9 - SV smíšené obytné venkovské
 Z10a,b - PV úprava návsi a veřejných prostranství
 Z11 - ID úprava MK
 Z12 - VS konverze na smíšené výrobní

plochy změn v krajině a úprav nezastavěných ploch
 Z15a,b,c - NV odbahnění vodních ploch
 Z16 - NV revitalizace Zahorčického potoka

plochy rezerv
 RZ1 - IT ČOV
 RZ2 - IT plynovod stl