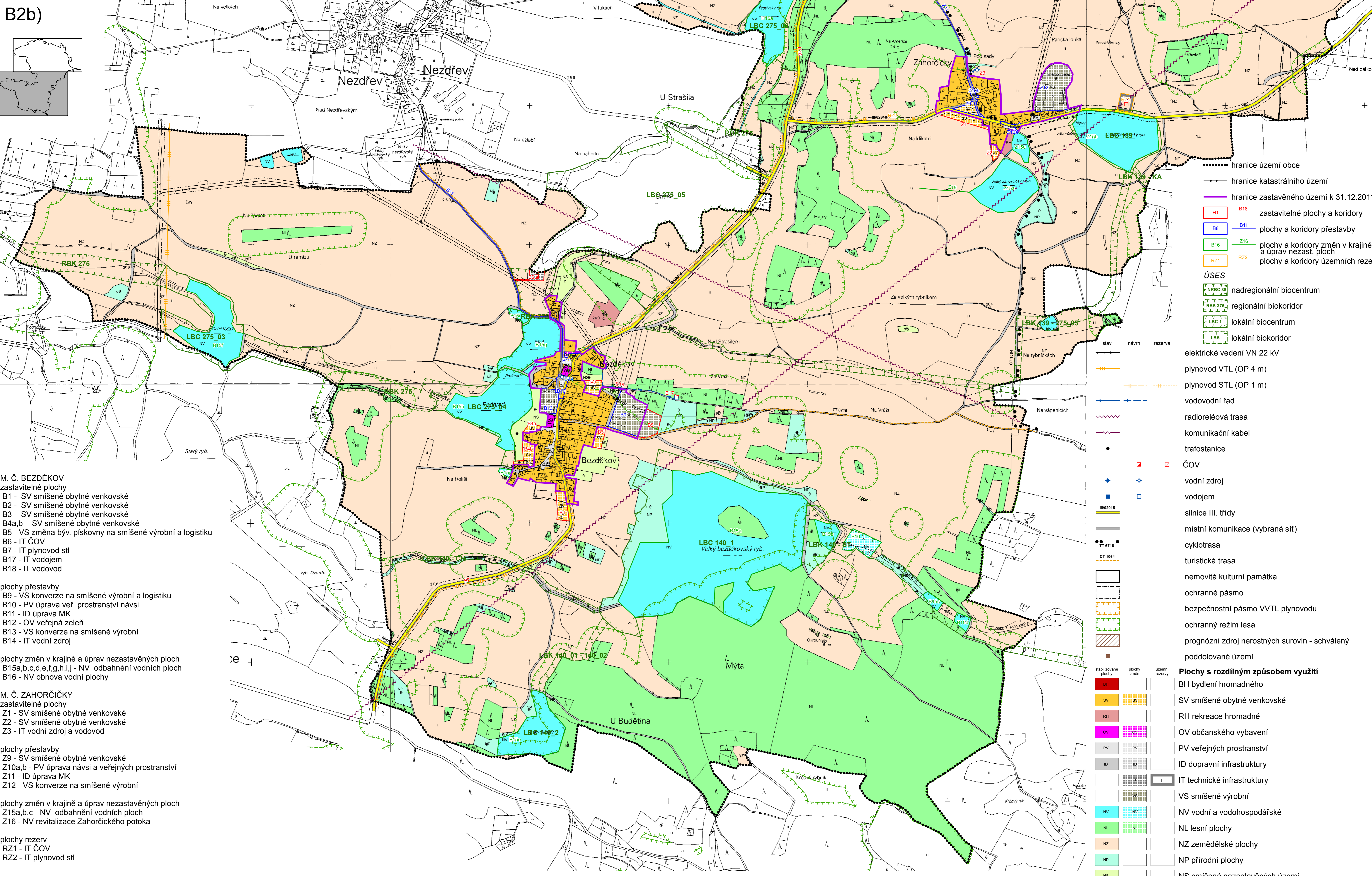
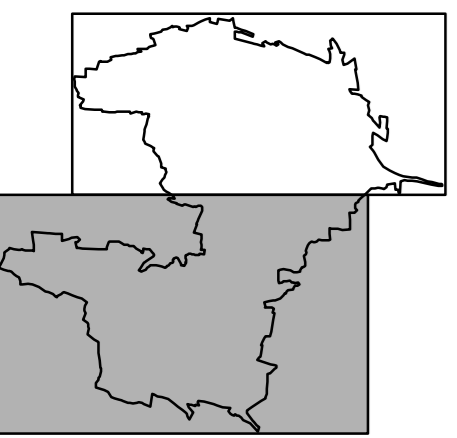


B2b)



- hranice území obce
- hranice katastrálního území
- hranice zastavěného území k 31.12.2011
- H1 B18 zastavitelné plochy a koridory
- B8 B11 plochy a koridory přestavby
- B16 Z16 plochy a koridory změn v krajině a úprav nezast. ploch
- RZ1 RZ2 plochy a koridory územních rezerv

- ÚSES**
- NRBC 38 nadregionální biocentrum
 - RBK 275 regionální biokoridor
 - LBC 1 lokální biocentrum
 - LBK lokální biokoridor

- stav návrh rezerva
- elektrické vedení VN 22 kV
- plynovod VTL (OP 4 m)
- plynovod STL (OP 1 m)
- vodovodní řád
- radioreléová trasa
- komunikační kabel
- trafostanice
- ČOV
- vodní zdroj
- vodojem
- silnice III. třídy
- místní komunikace (vybraná síť)
- cyklotrasa
- turistická trasa
- nemovitá kulturní památka
- ochranné pásmo
- bezpečnostní pásmo VVTL plynovodu
- ochranný režim lesa
- prognózní zdroj nerostných surovin - schválený
- poddolované území

M. Č. BEZDĚKOV
zastavitelné plochy

- B1 - SV smíšené obytné venkovské
- B2 - SV smíšené obytné venkovské
- B3 - SV smíšené obytné venkovské
- B4a,b - SV smíšené obytné venkovské
- B5 - VS změna býv. pískovny na smíšené výrobní a logistiku
- B6 - IT ČOV
- B7 - IT plynovod stl
- B17 - IT vodojem
- B18 - IT vodovod

plochy přestavby

- B9 - VS konverze na smíšené výrobní a logistiku
- B10 - PV úprava vef. prostranství návsi
- B11 - ID úprava MK
- B12 - OV veřejná zeleň
- B13 - VS konverze na smíšené výrobní
- B14 - IT vodní zdroj

plochy změn v krajině a úprav nezastavěných ploch

- B15a,b,c,d,e,f,g,h,i,j - NV odbahnění vodních ploch
- B16 - NV obnova vodní plochy

M. Č. ZAHORČÍČKY
zastavitelné plochy

- Z1 - SV smíšené obytné venkovské
- Z2 - SV smíšené obytné venkovské
- Z3 - IT vodní zdroj a vodovod

plochy přestavby

- Z9 - SV smíšené obytné venkovské
- Z10a,b - PV úprava návsi a veřejných prostranství
- Z11 - ID úprava MK
- Z12 - VS konverze na smíšené výrobní

plochy změn v krajině a úprav nezastavěných ploch

- Z15a,b,c - NV odbahnění vodních ploch
- Z16 - NV revitalizace Zahorčického potoka

plochy rezerv

- RZ1 - IT ČOV
- RZ2 - IT plynovod stl

stabilizované plochy	plochy změn	územní rezervy	Plochy s rozdílným způsobem využití
BH	BH	BH	BH bydlení hromadného
SV	SV	SV	SV smíšené obytné venkovské
RH	RH	RH	RH rekreace hromadné
OV	OV	OV	OV občanského vybavení
PV	PV	PV	PV veřejných prostranství
ID	ID	ID	ID dopravní infrastruktury
IT	IT	IT	IT technické infrastruktury
VS	VS	VS	VS smíšené výrobní
NV	NV	NV	NV vodní a vodohospodářské
NL	NL	NL	NL lesní plochy
NZ	NZ	NZ	NZ zemědělské plochy
NP	NP	NP	NP přírodní plochy
NS	NS	NS	NS smíšené nezastavěných území