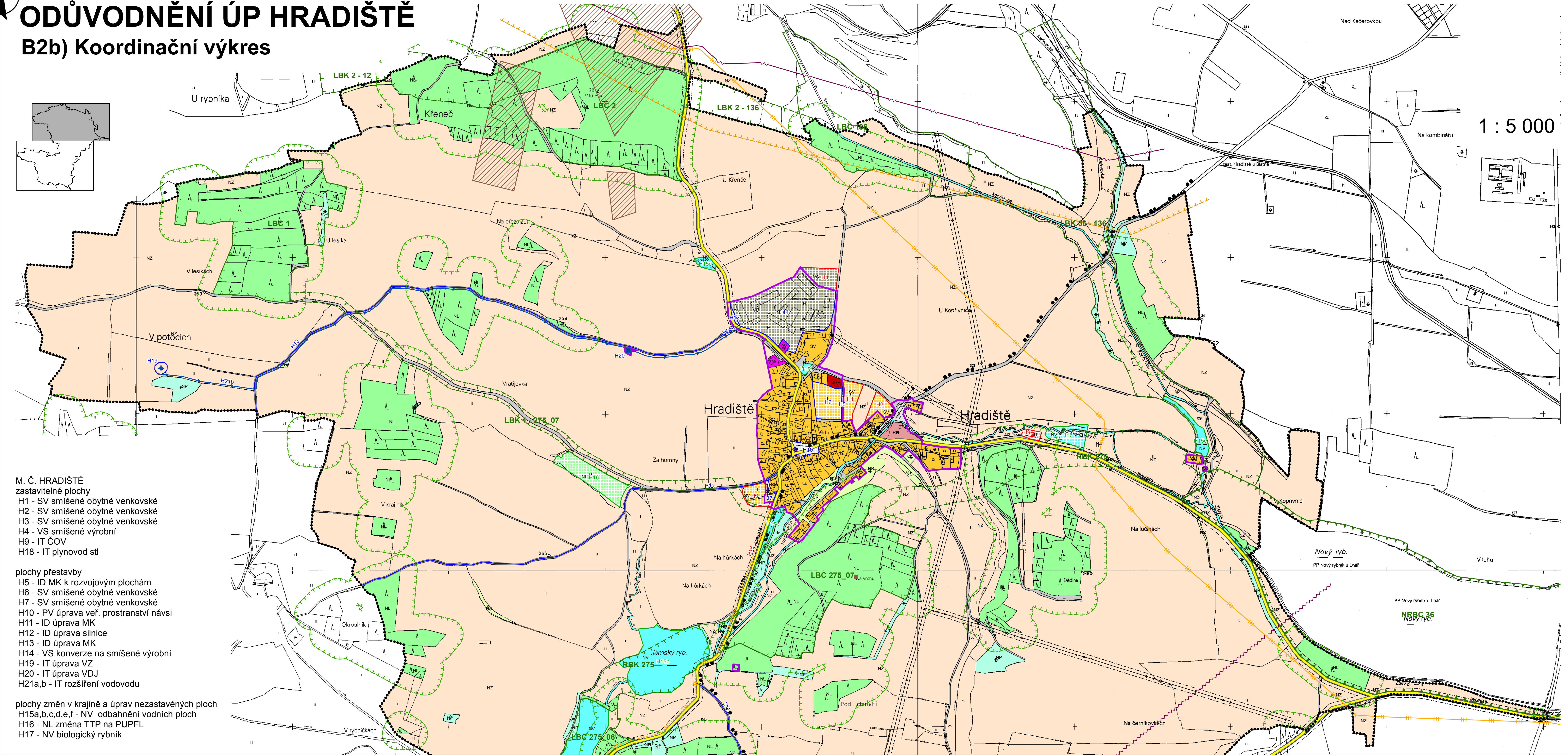
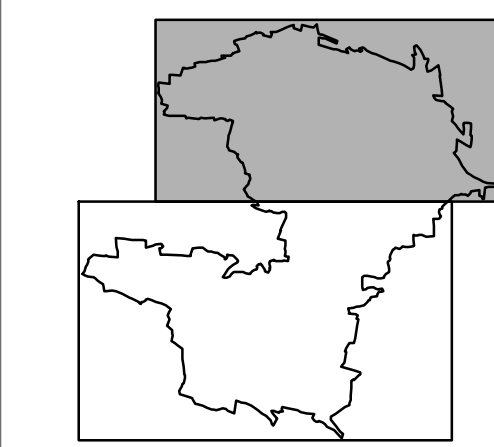


ODŮVODNĚNÍ ÚP HRADIŠTĚ

B2b) Koordinační výkres

1 : 5 000



- M. Č. HRADIŠTĚ
zastavitelné plochy
- H1 - SV smíšené obytné venkovské
 - H2 - SV smíšené obytné venkovské
 - H3 - SV smíšené obytné venkovské
 - H4 - VS smíšené výrobní
 - H9 - IT ČOV
 - H18 - IT plynovod stl

- plochy přestavby
- H5 - ID MK k rozvojovým plochám
 - H6 - SV smíšené obytné venkovské
 - H7 - SV smíšené obytné venkovské
 - H10 - PV úprava veř. prostranství návsi
 - H11 - ID úprava MK
 - H12 - ID úprava silnice
 - H13 - ID úprava MK
 - H14 - VS konverze na smíšené výrobní
 - H19 - IT úprava VZ
 - H20 - IT úprava VDĽ
 - H21a,b - IT rozšíření vodovodu

- plochy změn v krajině a úprav nezastavěných ploch
- H15a,b,c,d,e,f - NV odbahněné vodních ploch
 - H16 - NL změna TTP na PUPFL
 - H17 - NV biologický rybník