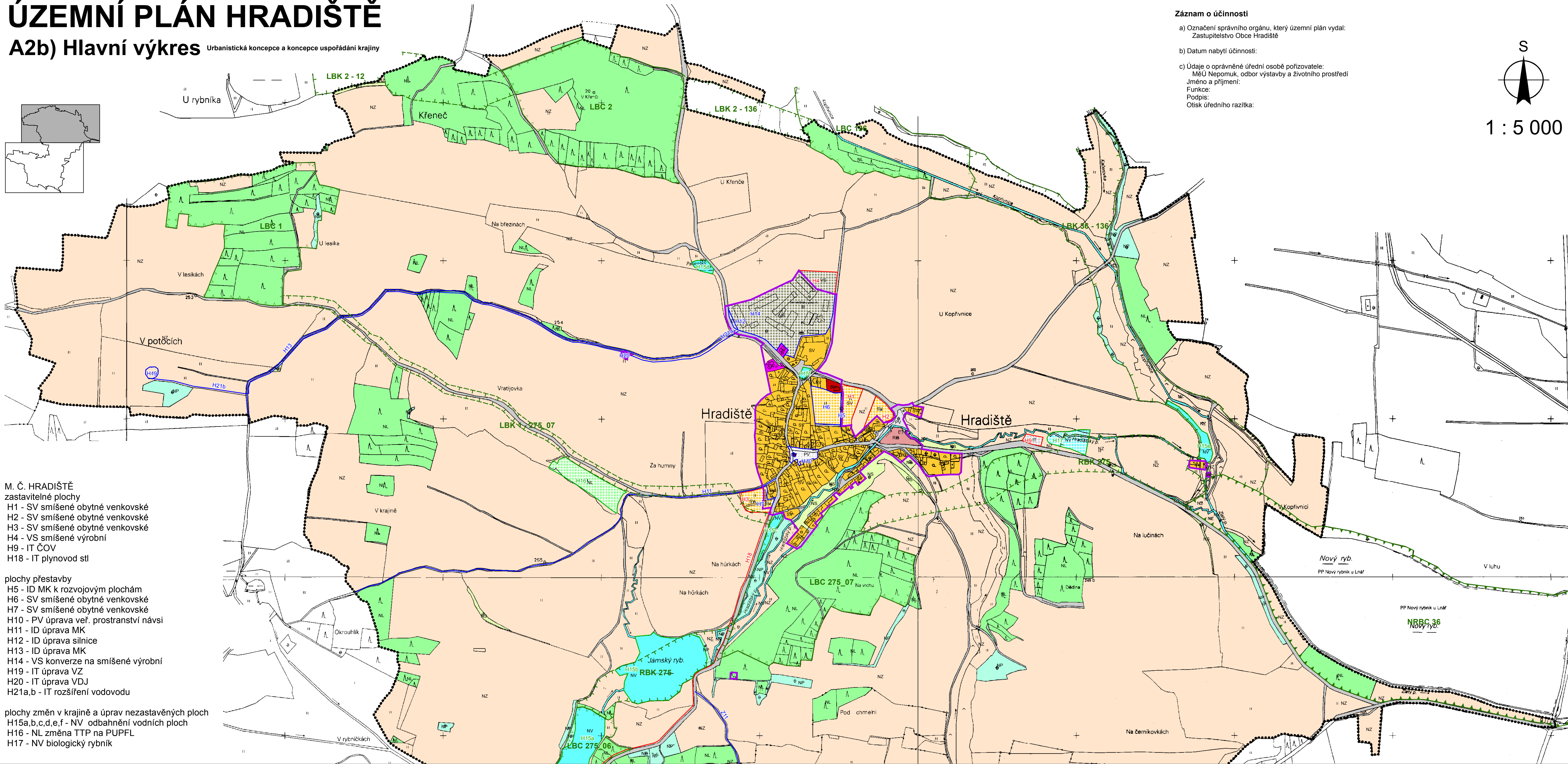
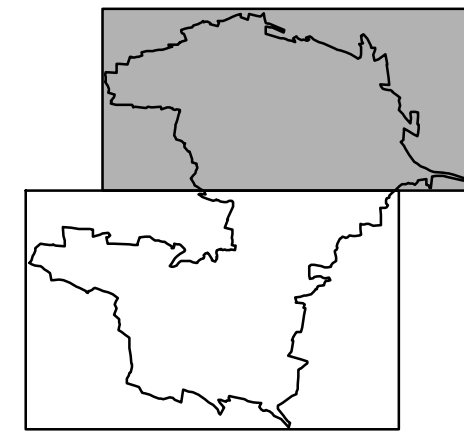


ÚZEMNÍ PLÁN HRADIŠTĚ

A2b) Hlavní výkres Urbanistická koncepce a koncepce uspořádání krajiny

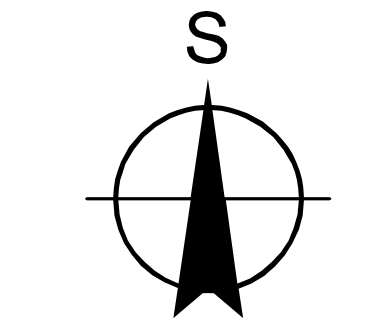


Záznam o účinnosti

a) Označení správního orgánu, který územní plán vydal:
Zastupitelstvo Obce Hradiště

b) Datum nabytí účinnosti:

c) Údaje o oprávněné úřední osobě pořizovatele:
MěÚ Nepomuk, odbor výstavby a životního prostředí
Jméno a příjmení:
Funkce:
Podpis:
Otisk úředního razítka:



1 : 5 000

M. Č. HRADIŠTĚ
zastavitelné plochy
H1 - SV smíšené obytné venkovské
H2 - SV smíšené obytné venkovské
H3 - SV smíšené obytné venkovské
H4 - VS smíšené výrobní
H9 - IT ČOV
H18 - IT plynovod stl

plochy přestavby
H5 - ID MK k rozvojovým plochám
H6 - SV smíšené obytné venkovské
H7 - SV smíšené obytné venkovské
H10 - PV úprava veř. prostranství návsi
H11 - ID úprava MK
H12 - ID úprava silnice
H13 - ID úprava MK
H14 - VS konverze na smíšené výrobní
H19 - IT úprava VZ
H20 - IT úprava VDJ
H21a,b - IT rozšíření vodovodu

plochy změn v krajině a úprav nezastavěných ploch
H15a,b,c,d,e,f - NV odbahnění vodních ploch
H16 - NL změna TTP na PUPFL
H17 - NV biologický rybník

PP Nový rybník u Lnář
NRBC 36
Nový ryb.