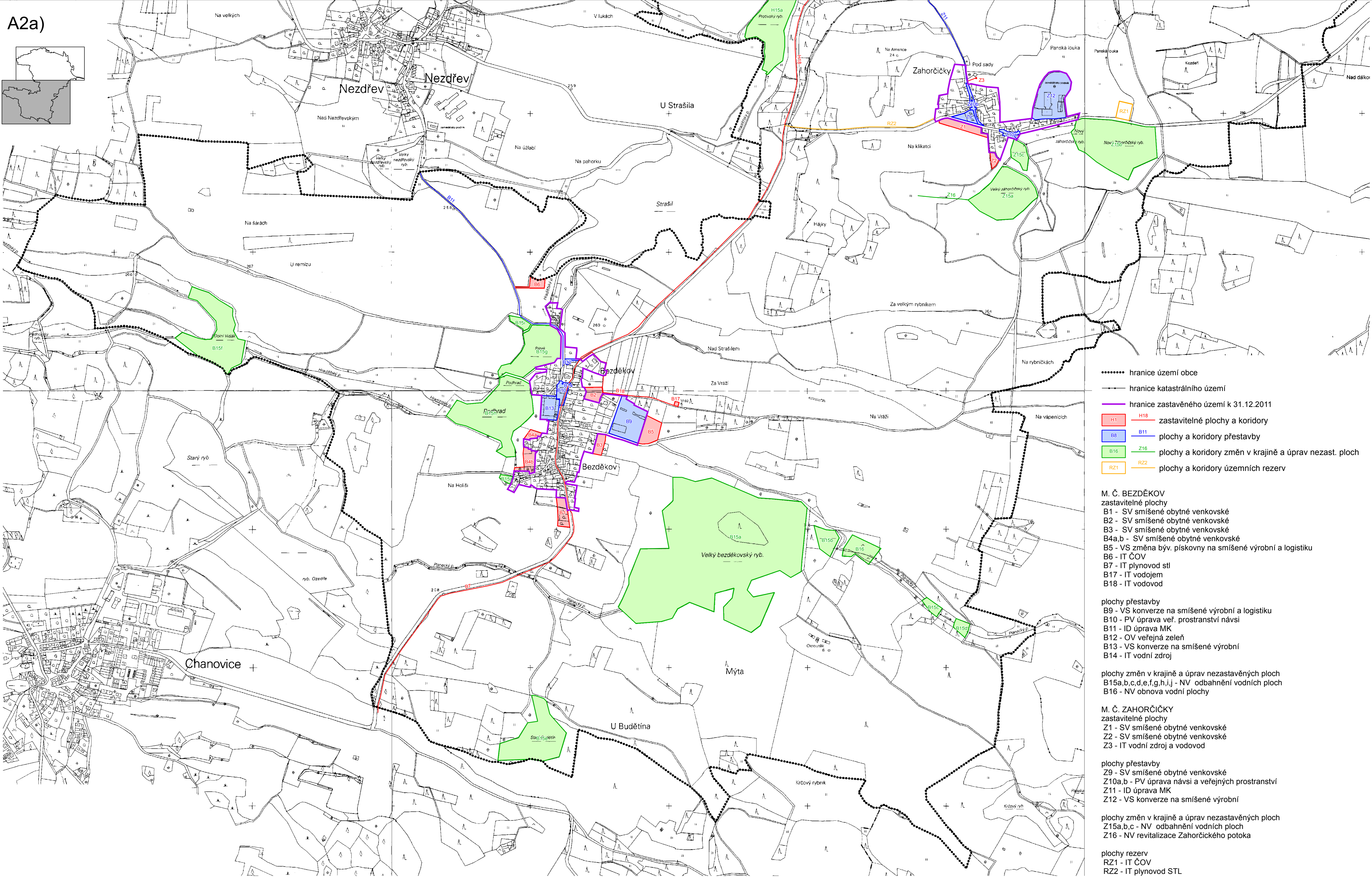
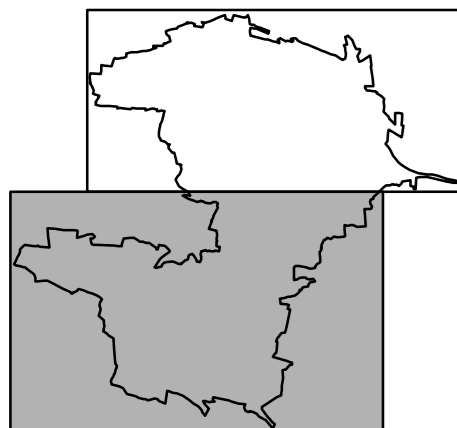


A2a)



- hranice území obce
 - hranice katastrálního území
 - hranice zastavěného území k 31.12.2011
 - H1, — H18 zastavitelné plochy a koridory
 - B8, — B11 plochy a koridory přestavby
 - B16, — Z16 plochy a koridory změn v krajině a úprav nezast. ploch
 - RZ1, — RZ2 plochy a koridory územních rezerv
- M. Č. BEZDĚKOV**
zastavitelné plochy
B1 - SV smíšené obytné venkovské
B2 - SV smíšené obytné venkovské
B3 - SV smíšené obytné venkovské
B4a,b - SV smíšené obytné venkovské
B5 - VS změna byv. pískovny na smíšené výrobní a logistiku
B6 - IT ČOV
B7 - IT plynovod stl
B17 - IT vodojem
B18 - IT vodovod
- plochy přestavby
B9 - VS konverze na smíšené výrobní a logistiku
B10 - PV úprava vef. prostranství návsi
B11 - ID úprava MK
B12 - OV veřejná zeleň
B13 - VS konverze na smíšené výrobní
B14 - IT vodní zdroj
- plochy změn v krajině a úprav nezastavěných ploch
B15a,b,c,d,e,f,g,h,i,j - NV odbahnění vodních ploch
B16 - NV obnova vodní plochy
- M. Č. ZAHORČIČKY**
zastavitelné plochy
Z1 - SV smíšené obytné venkovské
Z2 - SV smíšené obytné venkovské
Z3 - IT vodní zdroj a vodovod
- plochy přestavby
Z9 - SV smíšené obytné venkovské
Z10a,b - PV úprava návsi a veřejných prostranství
Z11 - ID úprava MK
Z12 - VS konverze na smíšené výrobní
- plochy změn v krajině a úprav nezastavěných ploch
Z15a,b,c - NV odbahnění vodních ploch
Z16 - NV revitalizace Zahorčického potoka
- plochy rezerv
RZ1 - IT ČOV
RZ2 - IT plynovod STL