

Návrh DIO:
III/17716 Čížkov - Železný újezd
povrchová oprava silnice

Zpracoval: Basl Václav
Dne: 28. července 2016
T + 420 725 398 616
E vaclav.basl@saferoad.cz

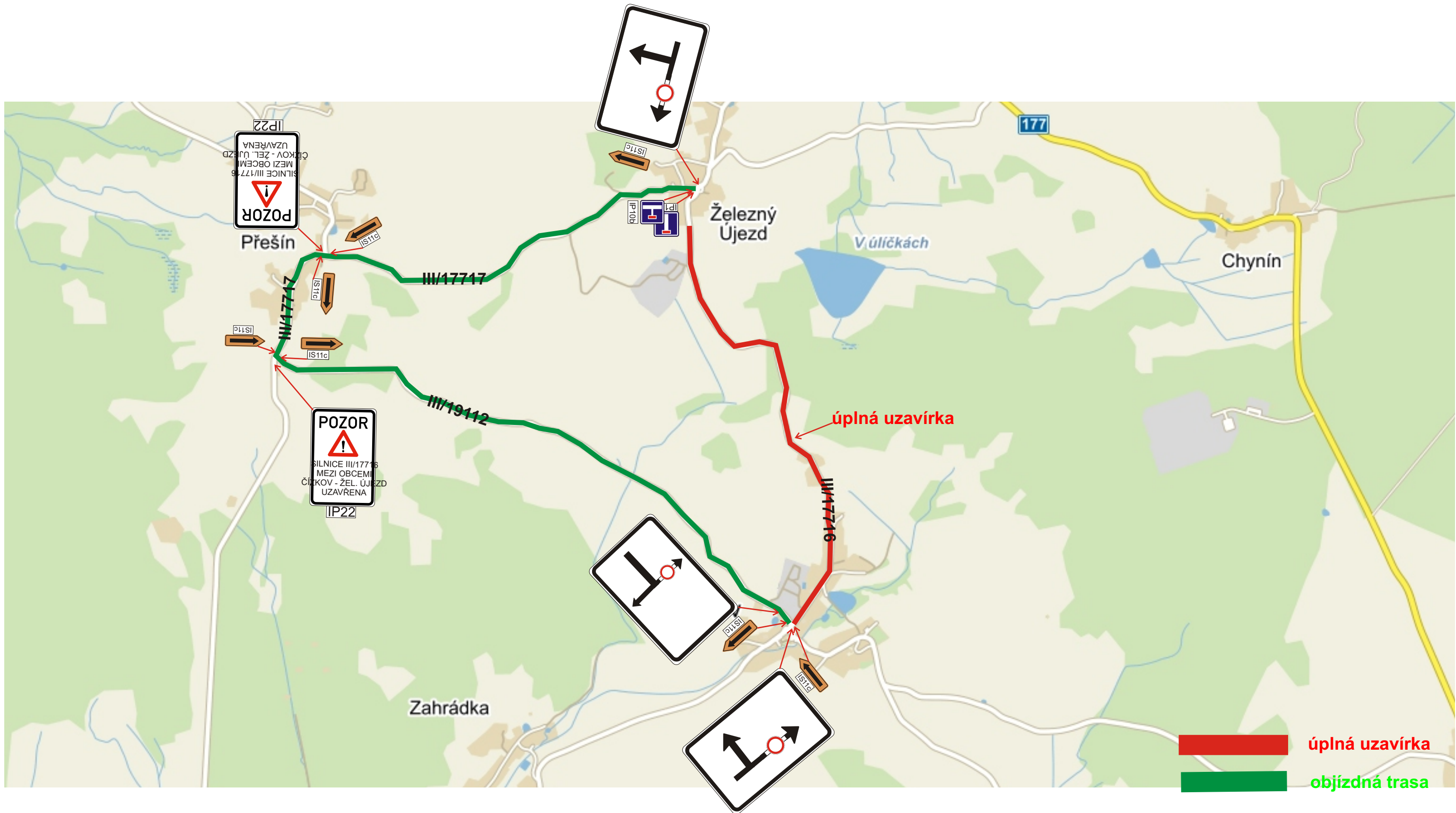
SAFEROAD®

SAFEROAD Czech Republic s. r. o.
Plzeňská 666
330 21 Líně
CZECH REPUBLIC
T + 420 377 226 226, F + 420 377 226 227 > saferoad.cz

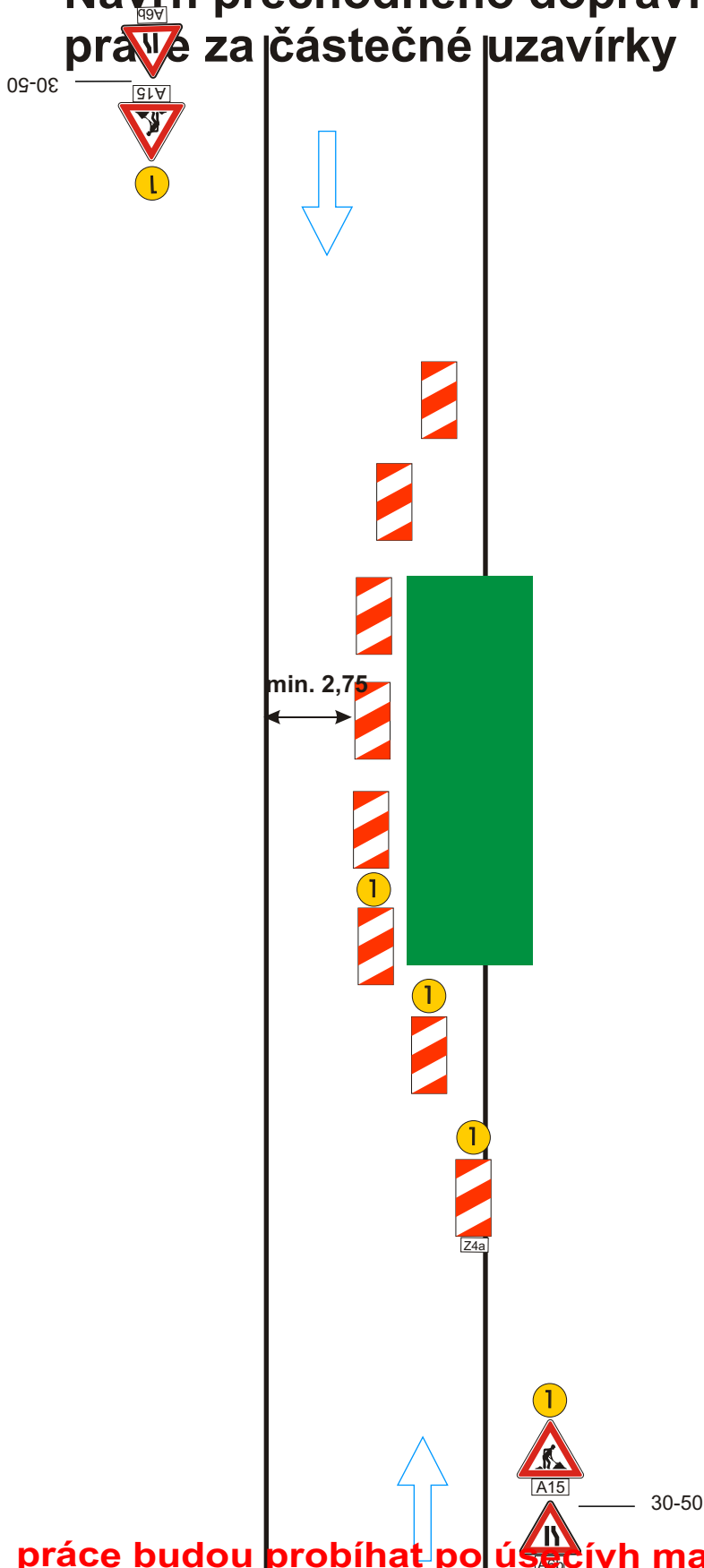
Situace - dotčený úsek



Návrh DIO



Návrh přechodného dopravního značení práce za částečné uzavírky



Výstražné světlo typu 1
nebo značka na fluorescenčním
žlutozeleném podkladu,
v protisměru shodně

Příčná uzávěra jednostrannými
směrovacími deskami
odstup podélně 1-2m
příčně 0,6-1m

Podélná uzávěra oboustrannými
směrovými deskami
odstup max. 10m

Příčná uzávěra jednostrannými
směrovacími deskami
odstup podélně 1-2m
příčně 0,6-1m
výstražná světla typu 1 na každé
směrovací desce

**práce budou probíhat po úsecích max. po 50m,
v úsecích, kde nebude zajištěna bezpečnost řidičů,
řidiči nebudou mít dostatečný rozhled pro vjetí do společného pruhu,
bude doprava řízena řádně poučenými pracovníky v reflexních vestách,
vybaveni terčí pro zastavování dopravy, dle zákona 361/2000 Sb.**

vzdálenosti v metrech

Technická zpráva

Návrh DIO a objízdné trasy je vykreslen v přiložené situaci.

Jedná se o návrh DIO a objízdné trasy, a to z důvodu povrchové úpravy silnice III/17716 mezi obcemi Čížkov - Železný Újezd.

Práce budou probíhat za úplné a částečné uzavírky.

Úplná uzavírka v úseku Čížkov (před křižovatkou III/17716 s III/19112) - Železný Újezd.
Částečná uzavírka (Čížkov od křižovátky III/17716 s III/19112 včetně křižovátky až před most ev.č. 17716 - 1), max. po úsecích dlouhých 50m, v místě křižovatek musí být zachován průjezd - doprava řízena řádně poučenými pracovníky v reflexních vestách, vybaveno terči pro zastavování dopravy, dle zákona 361/2000 Sb.

Při provádění nesmí dojít k ohrožení bezpečnosti silničního provozu, v případě bude bezpečnost zajišťována poučenými osobami dle zákona 361/2000 Sb. a prostředky zhotovitele.

Před zahájením prací budou obyvatelé a uživatelé oblasti informováni o rozsahu prací a omezení provozu.

Stávající DZ bude zakryto.

Harmonogram prací bude před zahájením stavby předložen správnímu úřadu.

Termín: 10/2016

částečná uzavírka (předpoklad 3.10. - 4.10.2016)

úplná uzavírka (předpoklad 5.10. - 9.10.2016)

Všechny přechodné dopravní značky jsou v základním rozměru, reflexní, minimálně třídy R1. Projekt DIO vychází z Technických podmínek Ministerstva dopravy „Zásady dopravního značení na pozemních komunikacích" TP 65 a „Zásady pro označování pracovních míst na pozemních komunikacích" TP 66.