




VÝKRES VEŘEJNĚ PROSPĚŠNÝCH STAVEB A OPATŘENÍ M 1:5000

ÚZEMNÍ PLÁN TOJICE




ZÁZNAM O ÚČINNOSTI

SPRÁVNÍ ORGÁN VYDÁVÁJÍCÍ ÚPD	
ZASTUPITELSTVO OBCE TOJICE	
POŘIZOVATEL	
MĚSTSKÝ ÚŘAD NEPOMUK Oddělení výstavby a životního prostředí oprávněná úřední osoba pořizovatele Ing. JIŘÍ LEVÝ funkce – vedoucí oddělení výstavby a životního prostředí	
DATUM NABYTÍ ÚČINNOSTI:	

LEGENDA:

-  HRANICE KATASTRÁLNÍHO ÚZEMÍ
-  ZASTAVĚNÉ ÚZEMÍ OBCE
-  ZASTAVITELNÉ ÚZEMÍ OBCE

PLOCHY A KORIDORY VEŘEJNĚ PROSPĚŠNÝCH STAVEB (vyvlastnění dle §170 STZ)

-  PLOCHY ZAŘÍZENÍ TECHNICKÉ INFRASTRUKTURY
-  TECHNICKÁ INFRASTRUKTURA – VODOVOD
-  TECHNICKÁ INFRASTRUKTURA – PLYNOVOD

PLOCHY VEŘEJNĚ PROSPĚŠNÝCH OPATŘENÍ (vyvlastnění dle §170 STZ)

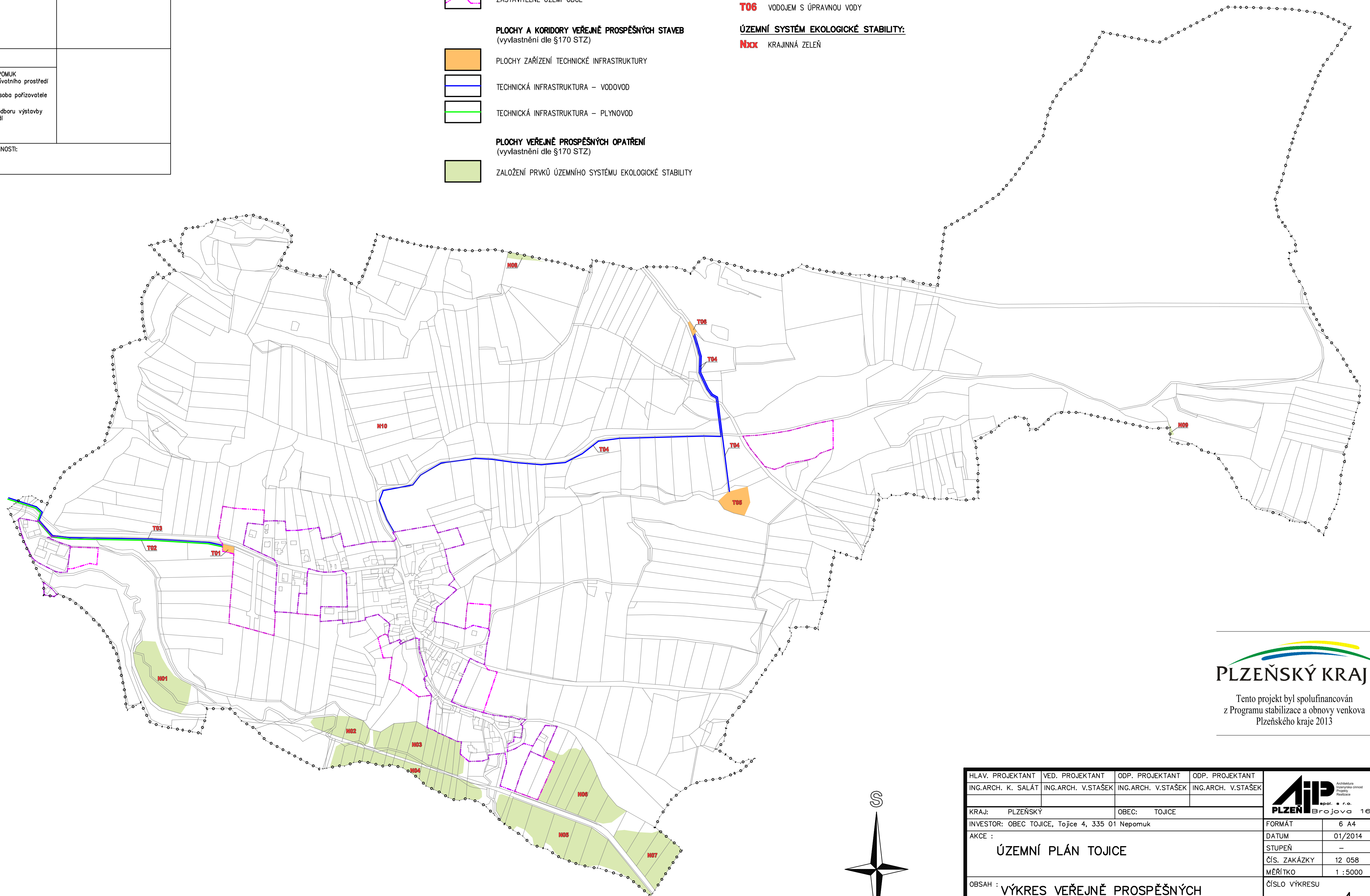
-  ZALOŽENÍ PRVKŮ ÚZEMNÍHO SYSTÉMU EKOLOGICKÉ STABILITY

TECHNICKÁ INFRASTRUKTURA:

- T01** REGULAČNÍ STANICE PLYNU
- T02** PLYNOVOD
- T03** VODOVOD
- T04** VODOVOD (OBECNÍ S VLASTNÍM ZDROJEM)
- T05** PLOCHA PRO UMÍSTĚNÍ VODOVODNÍHO VRTU
- T06** VODOJEM S ÚPRAVOU VODY


ÚZEMNÍ SYSTÉM EKOLOGICKÉ STABILITY:

- Nxx** KRAJINNÁ ZELENĚ



PLZEŇSKÝ KRAJ

Tento projekt byl spolufinancován
z Programu stabilizace a obnovy venkova
Plzeňského kraje 2013

HLAV. PROJEKTANT ING.ARCH. K. SALÁT	VED. PROJEKTANT ING.ARCH. V.STAŠEK	ODP. PROJEKTANT ING.ARCH. V.STAŠEK	ODP. PROJEKTANT ING.ARCH. V.STAŠEK
KRAJ: PLZEŇSKÝ		OBEC: TOJICE	
INVESTOR: OBEC TOJICE, Tojice 4, 335 01 Nepomuk			
AKCE : ÚZEMNÍ PLÁN TOJICE			
OBSAH : VÝKRES VEŘEJNĚ PROSPĚŠNÝCH STAVEB A OPATŘENÍ			
		FORMÁT 6 A4	DATUM 01/2014
		STUPEŇ –	ČÍS. ZAKÁZKY 12 058
		MĚŘÍTKO 1 : 5000	ČÍSLO VÝKRESU 4.