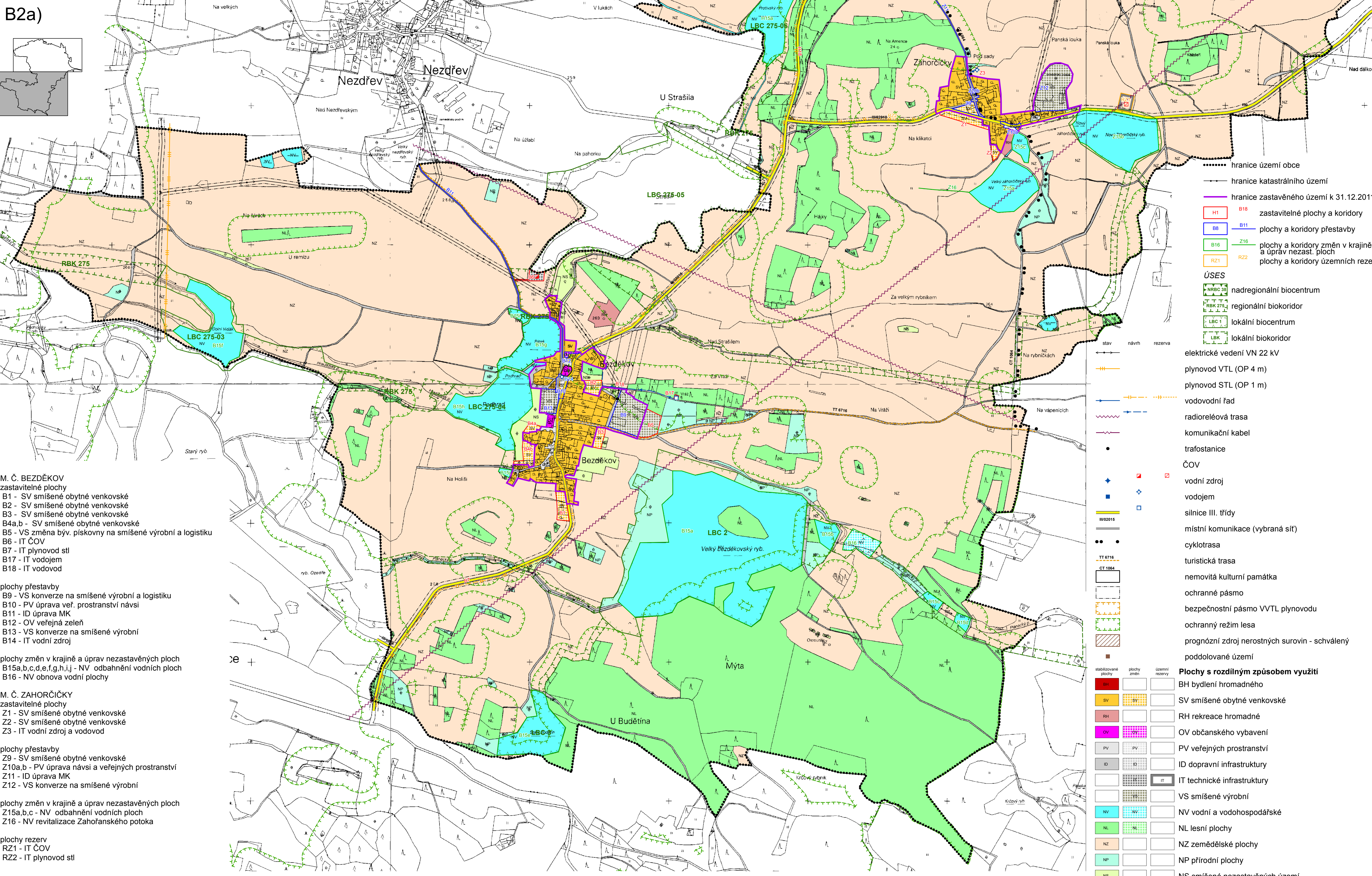
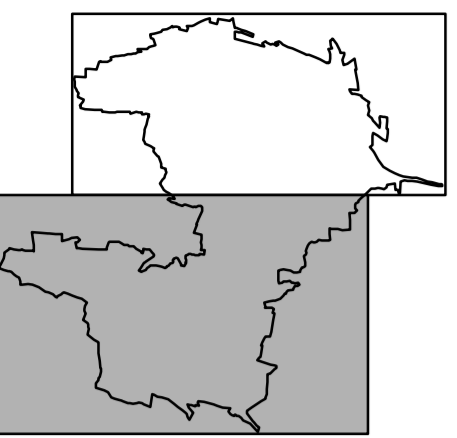


B2a)



- hranice území obce
- hranice katastrálního území
- hranice zastavěného území k 31.12.2011
- H1 B18 zastavitelné plochy a koridory
- B8 B11 plochy a koridory přestavby
- B16 Z16 plochy a koridory změn v krajině a úprav nezast. ploch
- RZ1 RZ2 plochy a koridory územních rezerv

- ÚSES**
- NRBC 38 nadregionální biocentrum
 - RBK 275 regionální biokoridor
 - LBC 1 lokální biocentrum
 - LBK lokální biokoridor

- stav návrh rezerva
- elektrické vedení VN 22 kV
- plynovod VTL (OP 4 m)
- plynovod STL (OP 1 m)
- vodovodní řád
- radioreléová trasa
- komunikační kabel
- trafostanice
- ČOV
- vodní zdroj
- vodojem
- silnice III. třídy
- místní komunikace (vybraná síť)
- cyklotrasa
- turistická trasa
- nemovitá kulturní památka
- ochranné pásmo
- bezpečnostní pásmo VVTL plynovodu
- ochranný režim lesa
- prognózní zdroj nerostných surovin - schválený
- poddolované území

- M. Č. BEZDĚKOV**
zastavitelné plochy
- B1 - SV smíšené obytné venkovské
 - B2 - SV smíšené obytné venkovské
 - B3 - SV smíšené obytné venkovské
 - B4a,b - SV smíšené obytné venkovské
 - B5 - VS změna býv. pískovny na smíšené výrobní a logistiku
 - B6 - IT ČOV
 - B7 - IT plynovod stl
 - B17 - IT vodojem
 - B18 - IT vodovod

- plochy přestavby
- B9 - VS konverze na smíšené výrobní a logistiku
 - B10 - PV úprava vef. prostranství návsi
 - B11 - ID úprava MK
 - B12 - OV veřejná zeleň
 - B13 - VS konverze na smíšené výrobní
 - B14 - IT vodní zdroj

- plochy změn v krajině a úprav nezastavěných ploch
- B15a,b,c,d,e,f,g,h,i,j - NV odbahnění vodních ploch
 - B16 - NV obnova vodní plochy

- M. Č. ZAHORČÍČKY**
zastavitelné plochy
- Z1 - SV smíšené obytné venkovské
 - Z2 - SV smíšené obytné venkovské
 - Z3 - IT vodní zdroj a vodovod

- plochy přestavby
- Z9 - SV smíšené obytné venkovské
 - Z10a,b - PV úprava návsi a veřejných prostranství
 - Z11 - ID úprava MK
 - Z12 - VS konverze na smíšené výrobní

- plochy změn v krajině a úprav nezastavěných ploch
- Z15a,b,c - NV odbahnění vodních ploch
 - Z16 - NV revitalizace Zahořanského potoka

- plochy rezerv
- RZ1 - IT ČOV
 - RZ2 - IT plynovod stl

- Plochy s rozdílným způsobem využití**
- BH bydlení hromadného
 - SV smíšené obytné venkovské
 - RH rekreace hromadné
 - OV občanského vybavení
 - PV veřejných prostranství
 - ID dopravní infrastruktury
 - IT technické infrastruktury
 - VS smíšené výrobní
 - NV vodní a vodohospodářské
 - NL lesní plochy
 - NZ zemědělské plochy
 - NP přírodní plochy
 - NS smíšené nezastavěných území