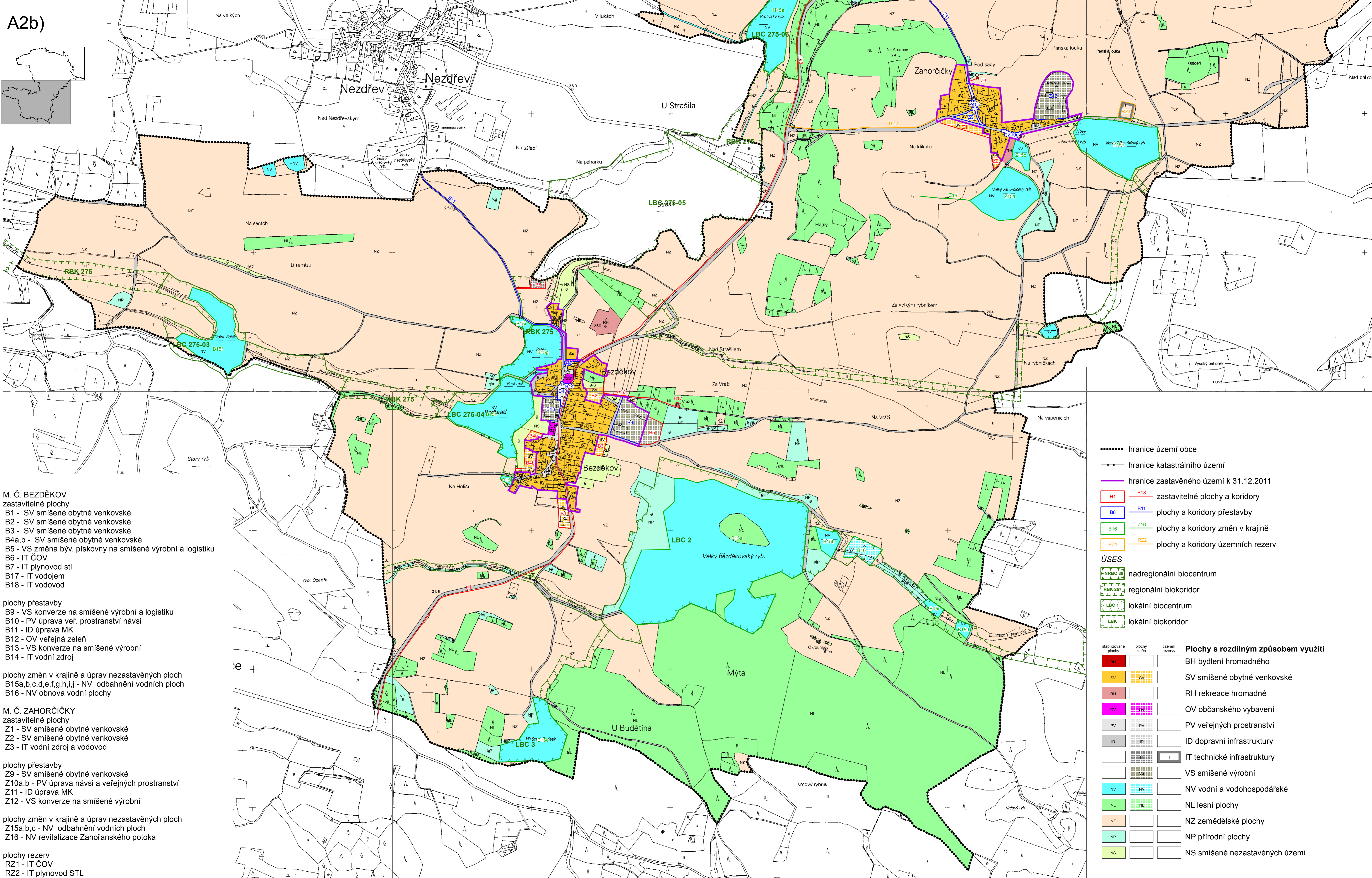
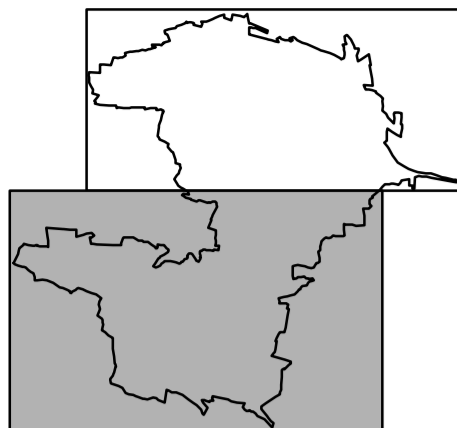


A2b)



M. Č. BEZDĚKOV
 zastavitelné plochy
 B1 - SV smíšené obytné venkovské
 B2 - SV smíšené obytné venkovské
 B3 - SV smíšené obytné venkovské
 B4a,b - SV smíšené obytné venkovské
 B5 - VS změna byv. pískovny na smíšené výrobní a logistiku
 B6 - IT ČOV
 B7 - IT plynovod stl
 B17 - IT vodojem
 B18 - IT vodovod

plochy přestavby
 B9 - VS konverze na smíšené výrobní a logistiku
 B10 - PV úprava veř. prostranství návsi
 B11 - ID úprava MK
 B12 - OV veřejná zeleň
 B13 - VS konverze na smíšené výrobní
 B14 - IT vodní zdroj

plochy změn v krajině a úprav nezastavěných ploch
 B15a,b,c,d,e,f,g,h,i,j - NV odbahnění vodních ploch
 B16 - NV obnova vodní plochy

M. Č. ZAHORČIČKY
 zastavitelné plochy
 Z1 - SV smíšené obytné venkovské
 Z2 - SV smíšené obytné venkovské
 Z3 - IT vodní zdroj a vodovod

plochy přestavby
 Z9 - SV smíšené obytné venkovské
 Z10a,b - PV úprava návsi a veřejných prostranství
 Z11 - ID úprava MK
 Z12 - VS konverze na smíšené výrobní

plochy změn v krajině a úprav nezastavěných ploch
 Z15a,b,c - NV odbahnění vodních ploch
 Z16 - NV revitalizace Zahofánského potoka

plochy rezerv
 RZ1 - IT ČOV
 RZ2 - IT plynovod STL

- hranice území obce
- hranice katastrálního území
- hranice zastavěného území k 31.12.2011
- H1 - zastavitelné plochy a koridory
- B8 - plochy a koridory přestavby
- B16 - plochy a koridory změn v krajině
- RZ1 - plochy a koridory územních rezerv

- ÚSES**
- NRBC 39 - nadregionální biocentrum
 - RBK 275 - regionální biokoridor
 - LBC 1 - lokální biocentrum
 - LBK - lokální biokoridor

stabilizované plochy	plochy změn	územní rezervy	Plochy s rozdílným způsobem využití
BH			BH bydlení hromadného
SV	SV		SV smíšené obytné venkovské
RH			RH rekreace hromadné
OV	OV		OV občanského vybavení
PV	PV		PV veřejných prostranství
ID	ID		ID dopravní infrastruktury
	IT		IT technické infrastruktury
	VS		VS smíšené výrobní
NV	NV		NV vodní a vodo hospodářské
NL	NL		NL lesní plochy
NZ			NZ zemědělské plochy
NP			NP přírodní plochy
NS			NS smíšené nezastavěných území